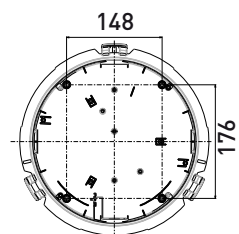
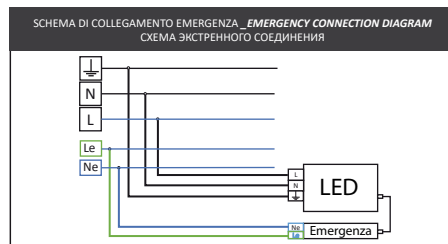


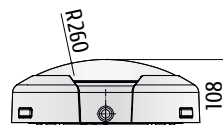
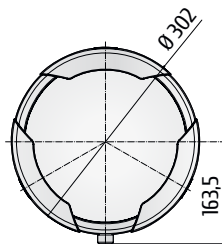
# DROP 1-2 LED EVO



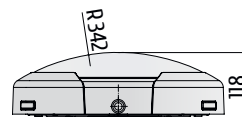
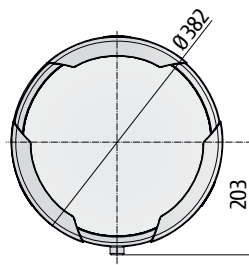
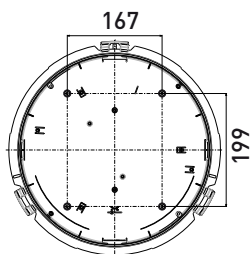
TIPO BATTERIA / BATTERY TYPE аккумуляторная Батарея	
Emergency Basic /Smart: 220-240 V 50-60Hz	3,2V/4,5 Ah Nominal emergency operation period hrs: 3 (DROP 2)
	3,2V/3 Ah Nominal emergency operation period hr: 1 (DROP 1 & 2)



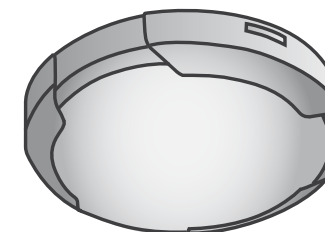
Fissaggio / Fixing /  
Закрепление



Drop 1  
[mm]



Drop 2  
[mm]

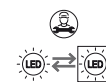


Foglio istruzioni / *Instruction sheet* / ИНСТРУКЦИЯ ПО МОНТАЖУ

FIS3160.000

Rev. 02 - 12 /2021

## AVVERTENZE - WARNINGS - Предупреждения



La sorgente luminosa di questo apparecchio di illuminazione deve essere sostituita solo da personale qualificato.  
**The light source of this luminaire shall only be replaced by a qualified person.**  
Источник света этого светильника должен быть заменен только квалифицированным персоналом.



L'alimentatore di questo apparecchio di illuminazione deve essere sostituito solo da personale qualificato.  
**The driver of this luminaire shall only be replaced by a qualified person.**  
Электропитание этого светильника следует заменять только квалифицированным персоналом.



Il prodotto deve essere smaltito in modo differenziato in conformità alle leggi nazionali in vigore.  
**Dispose of luminaire in accordance with applicable regional regulations.**  
Продукт должен быть утилизирован в соответствии с действующими региональными правилами.



Apparecchio di illuminazione destinato esclusivamente all'utilizzo in ambienti interni.  
**Luminaire only suitable for application in interior spaces.**  
Оборудование для освещения, предназначенное исключительно для внутреннего использования.



Pericolo di scossa elettrica. Prima di eseguire interventi di manutenzione e di montaggio, separare l'apparecchio di illuminazione dalla rete e verificare l'assenza di tensione.  
**Danger of injury from electric shock. Disconnect the luminaire before mounting or carry out maintenance work, and check it is not live.**  
Опасность травмы от поражения электрическим током. Отключите светильник перед монтажом или выполнить ремонтные работы, и проверить его не живут.



Queste istruzioni devono essere conservate con cura per ogni ulteriore consultazione.  
**These instructions must be conserved for any further consultation.**  
Эти инструкции должны быть тщательно сохранены для дальнейших консультаций.



Questo apparecchio contiene una sorgente luminosa in classe energetica B-C-D  
**This luminaire contains a B-C-D energy class light source**  
Это устройство содержит источник света в энергетическом классе B-C-D



Apparecchi non idonei ad essere ricoperti di materiale termicamente isolante.  
 **luminaires not suitable for covering with thermally insulating material.**  
Оборудование, не приспособленное для термически изоляционного материала.

CODICE/CODE Код	DESCRIZIONE/DESCRIPTION Описание	PESO/WEIGHT (Kg) Вес
316641.109	Drop1 LED Evo G2 - 1 COB 840 9,5W 280mA	1,13
316641.113	Drop1 LED Evo G2 - 1 COB 840 13W 400mA	1,13
316641.108	Drop1 LED Evo G2 - 1 COB 830 9,5W 280mA	1,13
316641.112	Drop1 LED Evo G2 - 1 COB 830 13W 400mA	1,13
317641.119	Drop2 LED Evo - 1 LM 840 19,5W 250mA	1,56
317641.128	Drop2 LED Evo - 1 LM 840 28W 350mA	1,56
317641.118	Drop2 LED Evo - 1 LM 830 19,5W 250mA	1,56
317641.127	Drop2 LED Evo - 1 LM 830 28W 350mA	1,56

# DROP 1-2 LED EVO

Foglio istruzioni / *Instruction sheet* / ИНСТРУКЦИЯ ПО МОНТ АЖУ

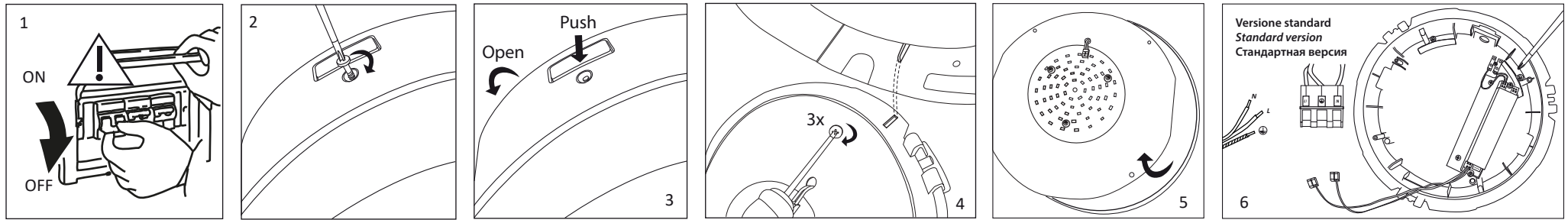


Attenzione / **Attention** / Внимание

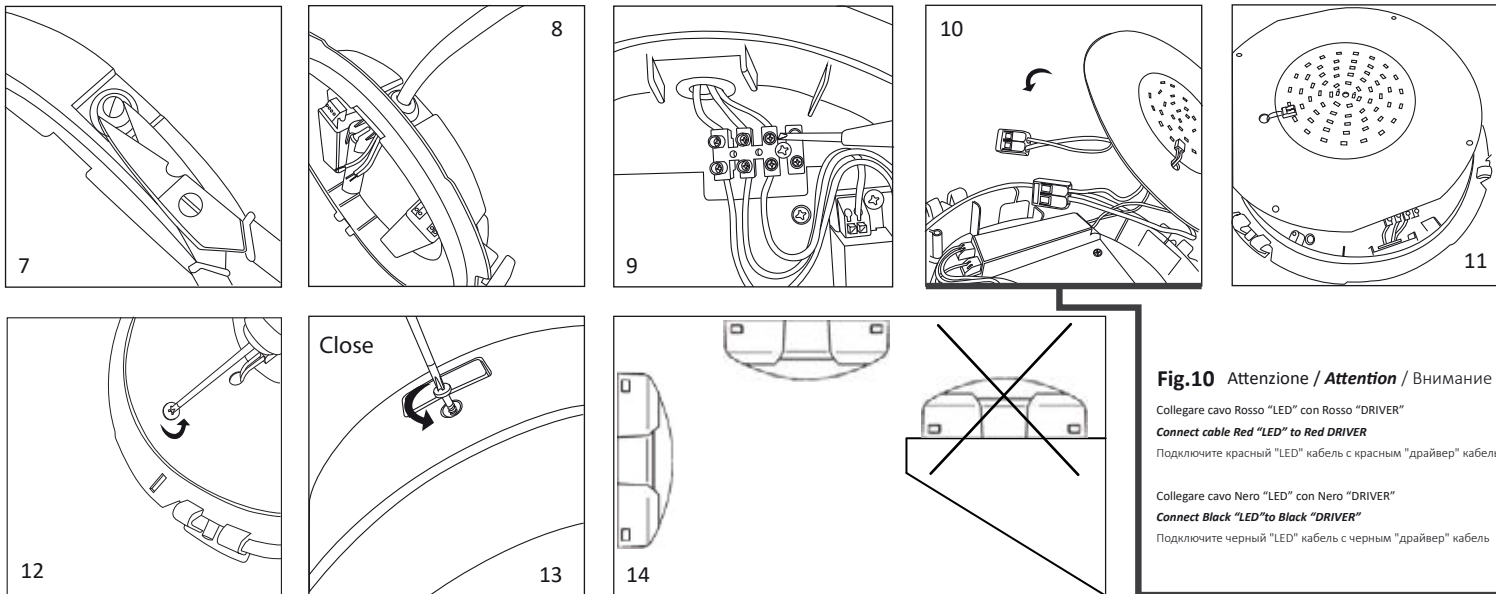
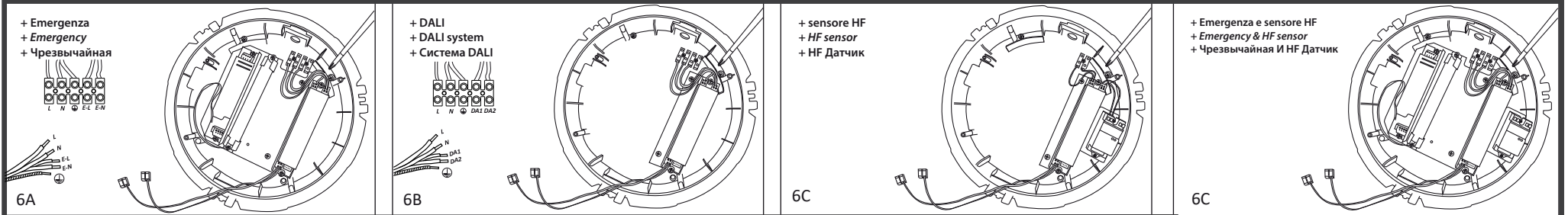
Prima di alimentare controllare l'installazione e le connessioni secondo quanto indicato in questo foglio istruzioni

**Before powering up, check if the installation and connections are as indicated in this instruction sheet**

Перед тем, как кормить, убедитесь, что установка и соединения являются вторыми, когда указано в этом листе инструкции



VERSIONI DISPONIBILI A RICHIESTA\_ VERSIONS AVAILABLE ON REQUEST\_ ВЕРСИИ ДОСТУПНЫ ПО ЗАПРОСУ



**Fig.10** Attenzione / **Attention** / Внимание

Collegare cavo Rosso "LED" con Rosso "DRIVER"

**Connect cable Red "LED" to Red DRIVER**

Подключите красный "LED" кабель с красным "драйвер" кабель

Collegare cavo Nero "LED" con Nero "DRIVER"

**Connect Black "LED" to Black "DRIVER"**

Подключите черный "LED" кабель с черным "драйвер" кабель

## HF Sensor

→ **A**   
Area di rilevamento  
Detection Area

	1	2	3	
100%	ON	ON	ON	ON
75%	-	ON	ON	
50%	ON	-	ON	
25%	-	-	ON	
10%	-	-	-	

→ **H**   
Tempo di tenuta  
Hold Time

	4	5	6
5s	ON	ON	ON
30s	-	ON	ON
90s	ON	-	ON
3min	-	-	ON
20min	ON	ON	-
30min	-	-	-

→ **L**   
Sensore di luce del giorno  
Daylight Sensor

	7	8	9
2 Lux	ON	ON	ON
10 Lux	ON	ON	-
25 Lux	ON	ON	-
50 Lux	ON	-	-
Disable	-	-	-